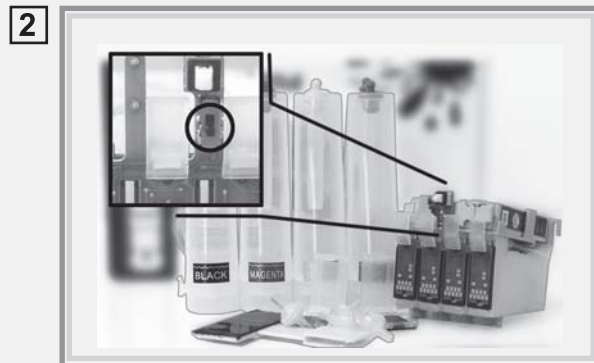


ИНСТРУКЦИЯ

по использованию и наполнению емкостей-доноров и картриджей СНПЧ чернилами.

СНПЧ делится на 3 вида - **КЛАССИЧЕСКАЯ** (1), **УНИВЕРСАЛЬНАЯ** - с использованием оригинального картриджа (2), и **УНИВЕРСАЛЬНАЯ** - без использования оригинального картриджа (3).



Прежде чем установить СНПЧ, проверьте комплектацию и ЦЕЛОСТНОСТЬ системы. В стандартную комплектацию входят: внешние емкости-доноры, силиконовый шлейф, картриджи, держатель для шлейфа, воздушные фильтры, инструкция.

НАПОЛНЕНИЕ ЕМКостей-ДОНОРОВ И КАРТРИДЖЕЙ СНПЧ ЧЕРНИЛАМИ

Емкости-доноры имеют два отверстия - ЗАПРАВОЧНОЕ и ВОЗДУШНОЕ. Открыв ЗАПРАВОЧНЫЕ отверстия, наполните емкости чернилами на 70-80%.

Теперь наполните картриджи чернилами. Для этого переверните картриджи и вставьте пустой шприц (без иглы) в выходное отверстие картриджа.

ЗАПРАВОЧНЫЕ ОТВЕРСТИЯ
ВОЗДУШНЫЕ ОТВЕРСТИЯ
С ВОЗДУШНЫМИ ФИЛЬТРАМИ



Медленно вытягивайте поршень до появления чернил в шприце. Повторите процедуру со всеми картриджами. После того как вы наполнили чернилами все картриджи, закройте ЗАПРАВОЧНЫЕ отверстия на емкостях-донорах, откройте ВОЗДУШНЫЕ и вставьте воздушные фильтры.

Включите принтер.

Нажмите кнопку с изображением капли - каретка с картриджами выдвинется в позицию замены картриджей. Отключите шнур питания, выньте картриджи и вставьте заполненные картриджи СНПЧ*. Принтер готов к работе.

*Установка **УНИВЕРСАЛЬНОЙ** СНПЧ с использованием оригинального картриджа. Потребуется картридж любого цвета от вашей модели принтера. Аккуратно установите его на площадку над картриджами СНПЧ. Проследите чтобы все три зажима плотно удерживали картридж на площадке, а контакты вертикальной стойки панели чипов плотно прилегали к контактам на чипе оригинального картриджа.

ВАЖНО!!! оригинальный картридж должен быть заполнен чернилами, как минимум, на 50%.



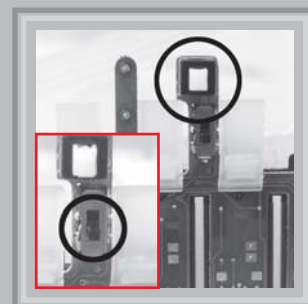
ОБНУЛЕНИЕ ЧИПОВ

- 1** **КЛАССИЧЕСКАЯ** СНПЧ снабжена автообнуляющимися чипами. При достижении чернилами минимального уровня (статус-монитор принтера выдаст сообщение о том, что чернила закончились) нажмите на кнопку с „каплей” на принтере. Каретка с картриджами выдвинется в позицию замены. Снова нажмите на кнопку с „каплей”. Каретка вернется на парковочное место и произойдет обнуление чипов. Либо, после получения сообщения о том, что чернила закончились, просто выключите принтер и снова включите - произойдет обнуление чипов*.

* В исключительно редких случаях, после выключения принтера, картриджи СНПЧ следует вынуть из принтера и снова вставить.

- 2** **УНИВЕРСАЛЬНАЯ** СНПЧ также снабжена автообнуляющимися чипами. При достижении чернилами минимального уровня (статус-монитор принтера выдаст сообщение о том, что чернила закончились), нажмите на кнопку с „каплей” на принтере. Каретка с картриджами выдвинется в позицию замены. Нажмите на кнопку обнуления чипов (см. фото). Снова нажмите на кнопку с „каплей” на принтере. Каретка вернется на парковочное место и принтер готов к работе.

Под кнопкой обнуления чипов расположен переключатель. В верхнем положении данные об уровне чернил считываются с оригинального картриджа, расположенного на площадке, в нижнем - данные считываются с самообнуляющихся чипов.



- 3** **УНИВЕРСАЛЬНАЯ** СНПЧ без **ОРИГИНАЛЬНОГО** картриджа. При достижении чернилами минимального уровня (статус-монитор принтера выдаст сообщение о том, что чернила закончились) нажмите на кнопку с „каплей” на принтере. Каретка с картриджами выдвинется в позицию замены. Нажмите на кнопку обнуления чипов. Снова нажмите на кнопку с „каплей” на принтере. Каретка вернется на парковочное место и принтер готов к работе.

УСЛОВИЯ ЭКСПЛУАТАЦИИ СНПЧ:

- После установки СНПЧ в принтер, и последующей прочистки дюз, система должна отстояться 6-8 часов при выключенном принтере, чтобы образовавшийся во время установки СНПЧ воздух полностью вышел из картриджей и емкостей-доноров;
- Периодически выполняйте стандартный тест дюз;
- Во время печати не двигайте емкости с чернилами;
- Емкости с чернилами должны находиться **НА ОДНОМ УРОВНЕ** с принтером;
- Используйте только качественные чернила;
- При транспортировке СНПЧ заполненной чернилами, следует закрыть все отверстия (воздушные и заправочные) во избежание пролива чернил.